

## INSTRUKCJA PROGRAMOWANIA PRZEŁĄCZNIKA PODTYNKOWEGO Z WBUDOWANYM ODBIORNIKIEM RADIOWYM AC250-02

### 1. SPECYFIKACJA TECHNICZNA



Zasilanie:	230 VAC / 50 Hz
Częstotliwość transmisji:	433.92 MHz
Temperatura użytkowania:	~ -20°C ~ +55°C
Stopień ochrony:	IP30
Zasięg transmisji:	80 metrów (teren otwarty), 20 metrów (teren zabudowany)

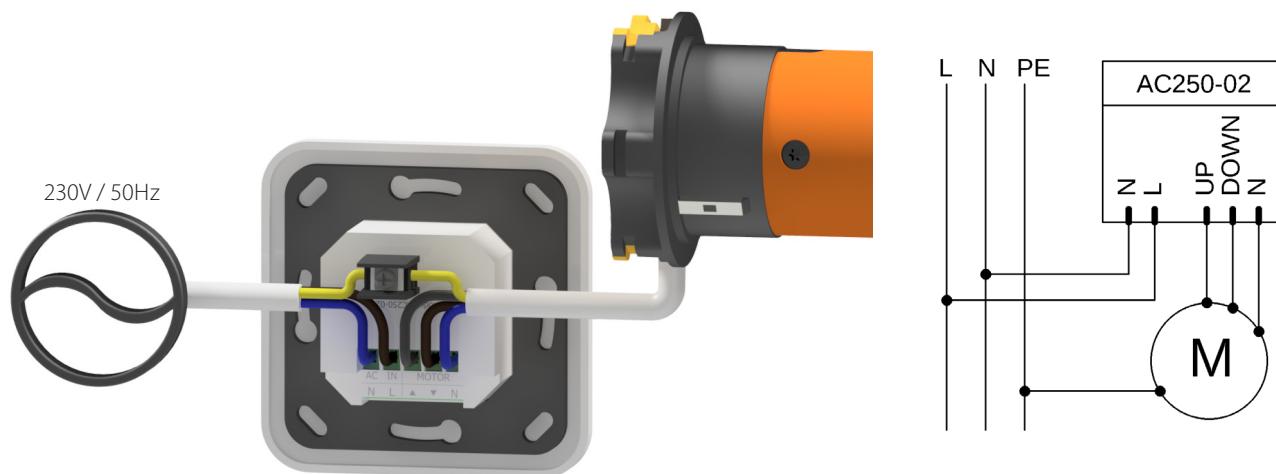
Współpracuje wyłącznie z siłownikami bez wbudowanej centrali radiowej.

Współpracuje ze wszystkimi nadajnikami serii AC znajdującymi się w ofercie ALUPROF S.A.

Możliwość zaprogramowania do 20 nadajników, kolejne nadajniki powodują nadpisywanie początkowo zaprogramowanych.

Producent zastrzega sobie tolerancję danych katalogowych ze względu na użytkowanie w różnych warunkach.

### 2. POGŁĄDOWE PODŁĄCZENIE PRZEŁĄCZNIKA



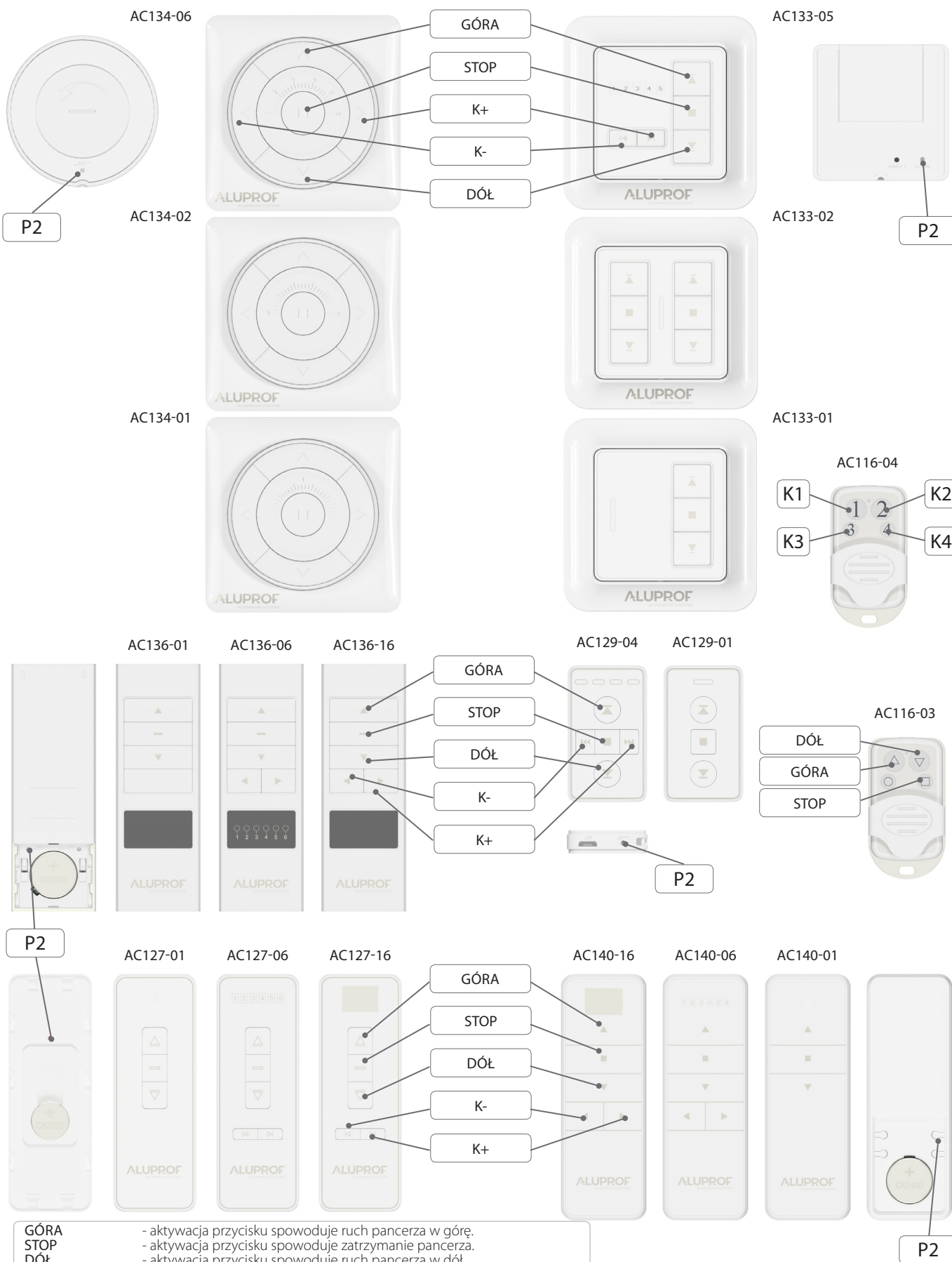
#### UWAGA

- Montaż przełącznika powinien być wykonany przez osoby uprawnione (posiadające uprawnienia SEP do 1kV).
- Przełącznik powinien być zasilony osobnym obwodem i zabezpieczony bezpiecznikiem o zadziałaniu szybkim np. wyłącznik nadprądowy typu B10.



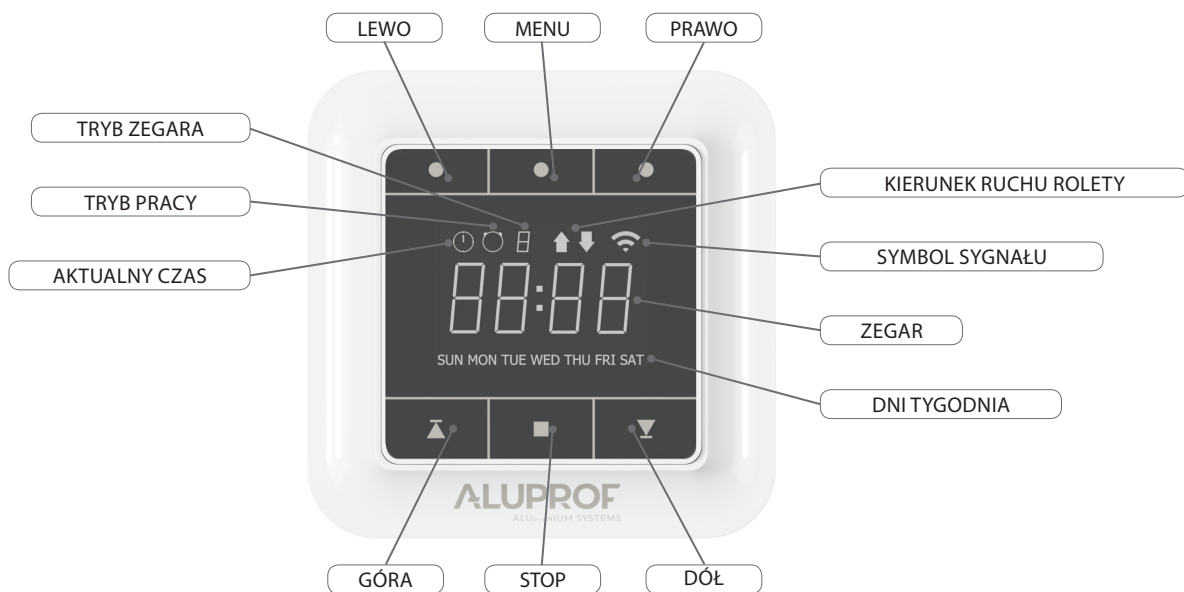
Zgodnie z przepisami Dyrektywy Parlamentu Europejskiego i Rady 2012/19/UE z dnia 4 lipca 2012 r. w sprawie zużytego sprzętu elektrycznego i elektronicznego (WEEE) zabronione jest umieszczanie łącznie z innymi odpadami zużytego sprzętu oznakowanego symbolem przekreślonego kosza. Obowiązkiem użytkownika jest przekazanie zużytego sprzętu do wyznaczonego punktu zbiórki w celu właściwego jego przetworzenia. Oznakowanie oznacza jednocześnie, że sprzęt został wprowadzony do obrotu po dniu 13 sierpnia 2005 r. Powyższe obowiązki prawne zostały wprowadzone w celu ograniczenia ilości odpadów powstałych ze zużytego sprzętu elektrycznego i elektronicznego oraz zapewnienia odpowiedniego poziomu zbierania, odzysku i recyklingu. W sprzęcie nie znajdują się składniki niebezpieczne, które mają szczególnie negatywny wpływ na środowisko i zdrowie ludzi.

3. OPIS NADAJNIKÓW



- GÓRA - aktywacja przycisku spowoduje ruch panczerza w górę.
- STOP - aktywacja przycisku spowoduje zatrzymanie panczerza.
- DÓŁ - aktywacja przycisku spowoduje ruch panczerza w dół.
- K1/K2/K3/K4 - przyciski poszczególnych kanałów.
- K- - aktywacja przycisku przełącza nadajnik na poprzedni kanał.
- K+ - aktywacja przycisku przełącza nadajnik na następny kanał.
- P2 - aktywacja przycisku wywołuje funkcję programowania.

#### 4. SCHEMAT PANELU PRZEDNIEGO



#### 5. ZMIANA TRYBU PRACY



Nacisnąć i przytrzymać przez 1 sekundę przycisk "LEWO".



Kolejne przytrzymania przycisku zmieniają tryb pomiędzy "Manual"(M), "Timer Mode"(T), "Random Timer Mode"(T±).



Aby wybrać jedną z trzech opcji trybu "Timer Mode"(T) naciśnij i przytrzymaj przez 1 sekundę przycisk "PRAWO".



W trybie "Random Timer Mode"(T±) aktywna jest zawsze ta sama opcja, która jest aktywna w trybie "Timer Mode"(T).



Opcja T1 - ustawienie tych samych godzin otwarcia/zamknięcia dla każdego dnia.

Opcja T2 - ustawienie indywidualnych godzin otwarcia/zamknięcia dla każdego dnia.

Opcja T3 - ustawienie indywidualnych godzin otwarcia/zamknięcia w weekend oraz tych samych dla pozostałych dni.

#### 6. USTAWIENIE AKTUALNEGO CZASU I DNIA TYGODNIA



Przełączyć w tryb pracy "Manual"(M).



Nacisnąć i przytrzymać przez 4 sekundy przycisk "MENU". Pozycja z godziną zacznie migać.



Naciskając "LEWO" / "PRAWO" wybrać pozycję do zmiany. Naciskając "GÓRA" / "DÓŁ" zmienić jej wartość.



Żeby zapisać ustawienia nacisnąć przycisk "MENU".



Tryb ustawień po 10 sekundach bezczynności zostanie zamknięty i zmiany nie będą zapisane.

## 7. USTAWIENIE TIMERA



Przełączyć w tryb pracy  
"Timer" (T).



Wybrać żądaną opcję trybu  
"Timer Mode" (T).



Nacisnąć i przytrzymać  
przez 4 sekundy  
przycisk "MENU".  
Pozycja z godziną zacznie migać.



Strzałka na wyświetlaczu  
oznacza kierunek, dla którego  
wprowadzane są ustawienia.



Naciskając "LEWO" / "PRAWO"  
wybrać pozycję do zmiany.  
Naciskając "GÓRA" / "DÓŁ"  
zmienić jej wartość.



Żeby zapisać ustawienia  
nacisnąć przycisk "MENU".  
Strzałka zmieni kierunek  
na przeciwny



Powtarzać dwa poprzednie kroki,  
aż nie będzie wyświetlona  
żadna ze strzałek.



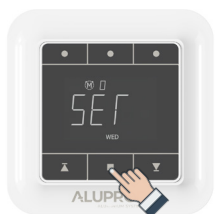
Timer został ustawiony.

Tryb ustawień po 10 sekundach bezczynności zostanie zamknięty i zmiany nie będą zapisane.

## 8. BLOKOWANIE PRZYCISKÓW



Nacisnąć i przytrzymać  
przez 4 sekundy  
przycisk "STOP".



Po 2 sekundach  
wyświetli się napis "SET".



Po 4 sekundach  
wyświetli się napis "LOCK".  
Puścić przycisk.



Przyciski zostały zablokowane.

## 9. ODBLOKOWANIE PRZYCISKÓW



Nacisnąć i przytrzymać  
przez 4 sekundy  
przycisk "STOP".



Po 2 sekundach  
wyświetli się napis "SET".



Po 4 sekundach  
wyświetli się napis "Good".  
Puścić przycisk.



Przyciski zostały odblokowane.

## 10. PROGRAMOWANIE PIERWSZEGO NADAJNIKA.



Nacisnąć i przytrzymać przez 1 sekundę przycisk "PRAWO". Symbol sygnału zacznie migać.



Na nadajniku nacisnąć przycisk "GÓRA".



Symbol sygnału mignie szybko 3 razy.



Nadajnik został dodany.

## 11. PROGRAMOWANIE KOLEJNEGO NADAJNIKA



Kolejne nadajniki można również programować według punktu 9. W przypadku nadajnika AC116-04, zamiast przycisku "GÓRA", 2 razy nacisnąć wybrany numer kanału.



Nacisnąć i przytrzymać przez 6 sekund przycisk "STOP" na dodanym już nadajniku. Symbol sygnału zacznie migać.



Na nowym nadajniku nacisnąć przycisk "GÓRA".



Symbol sygnału mignie szybko 3 razy.



Nadajnik został dodany.

## 12. ZMIANA TRYBU PRACY (Z PODTRZYMIANIEM / BEZ PODTRZYMANIA).



Nacisnąć i przytrzymać przez 1 sekundę przycisk "PRAWO". Symbol sygnału zacznie migać.



Na nadajniku nacisnąć przycisk "STOP".



Symbol sygnału mignie szybko 3 razy.



Ustawienie zostało zapisane.



Nacisnąć i przytrzymać przez 4 sekundy przyciski "LEWO" i "PRAWO".



Po 2 sekundach wyświetli się napis "SET".



Po 4 sekundach wyświetli się napis "INCh"(bez podtrzymania) lub "CONt"(z podtrzymaniem). Puścić przyciski.



Ustawienie zostało zapisane.



Ponowne wykonanie procedury powoduje powrót do poprzedniego trybu pracy.

### 13. ZMIANA BAZOWEGO KIERUNKU OBROTÓW SIŁOWNIKA



Nacisnąć i przytrzymać przez 1 sekundę przycisk "PRAWO". Symbol sygnału zacznie migać.



Na nadajniku nacisnąć przycisk "DÓŁ".



Symbol sygnału mignie szybko 3 razy.



Ustawienie zostało zapisane.



Nacisnąć i przytrzymać przez 4 sekundy przyciski "GÓRA" i "DÓŁ".



Po 2 sekundach wyświetli się napis "SET".



Po 4 sekundach wyświetli się napis "UP" lub "dn". Puścić przyciski.

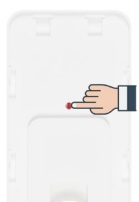


Ustawienie zostało zapisane.

### 14. KASOWANIE JEDNEGO NADAJNIKA



Nacisnąć i przytrzymać przez 1 sekundę przycisk "PRAWO". Symbol sygnału zacznie migać.



Na nadajniku nacisnąć przycisk "P2".



Symbol sygnału mignie szybko 3 razy.



Nadajnik został usunięty.

### 15. KASOWANIE WSZYSTKICH NADAJNIKÓW



Nacisnąć i przytrzymać przez 6 sekund przycisk "PRAWO". Symbol sygnału zacznie migać.



Po 6 sekundach symbol sygnału mignie szybko 3 razy.



Nadajniki zostały usunięte.