



Instrukcja obsługi zewnętrznego nadajnika MOBILUS C-AR

1. INFORMACJE OGÓLNE

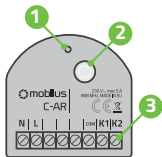
Nadajnik **MOBILUS C-AR** jest modułem firmy MOBILUS pracującym w systemie **COSMO | 2WAY**. Przeznaczony jest do sterowania odbiornikami firmy MOBILUS: siłownikami ER, ERS, MR, modułami MOBILUS C-MR na podstawie sygnałów ze złącza sterującego centralki alarmowej.

Małe wymiary modułu umożliwiają umieszczenie w puszcze ściennej.

2. WAŻNE INFORMACJE

- Przed użyciem należy dokładnie zapoznać się z instrukcją.
- Po rozpakowaniu urządzenia należy sprawdzić czy w transporcie nie wystąpiły na nim żadne uszkodzenia. Jeśli tak, należy niezwłocznie poinformować o tym dostawcę.
- Przed użyciem należy dokładnie przeczytać instrukcję obsługi.
- Nadajnik **MOBILUS C-AR** należy zasilac napięciem 230 V~, 50 Hz. Jego instalacja powinna być dokonywana wyłącznie przez osoby z uprawnieniami elektrycznymi wg załączonego schematu elektrycznego zgodnie ze wszelkimi obowiązującymi przepisami.
- Urządzenie należy zamontować tak, aby nie miały do niego dostępu dzieci.
- Nadajnik **MOBILUS C-AR** przeznaczony jest do współpracy ze wszystkimi odbiornikami serii **COSMO, COSMO | 2WAY**.
- Zasięg sterowania radiowego ograniczony jest przez przepisy dotyczące maksymalnej mocy pilotów oraz warunki zabudowy urządzeń. Projektując rozmieszczenie pilotów należy uwzględnić ograniczenie zasięgu do około 20m przez 2 ściany.
- Deklaracja zgodności:
Deklarujemy z pełną odpowiedzialnością, że moduły **MOBILUS C-AR** spełniają następujące Dyrektywy Europejskie:
 1. 2014/53/UE Dyrektywa radiowa RED;
 2. 2014/30/UE Dyrektywa Kompatybilności Elektromagnetycznej.

3. OPIS PRODUKTU



1. Antena.
2. Podświetlany **PRZYCIŚK PROGRAMOWANIA P.**

Terminale przyłączeniowe:

N - przewód neutralny;

L - przewód fazowy;

COM - wejście centralki;

K1 - wejście centralki - sygnał otwarcia;

K2 - wejście centralki - sygnał zamknięcia;

4. DANE TECHNICZNE

Napięcie zasilania: 230 V~; 50 Hz.

Protokół radiowy: COSMO, COSMO | 2WAY.

Częstotliwość radiowa: 868 MHz.

Moc sygnału radiowego: do 1 mW.

Zasięg działania: do 40 m w terenie otwartym, do 20 m w budynku (w zależności od typu budownictwa, zastosowanych materiałów i rozmieszczenia jednostek).

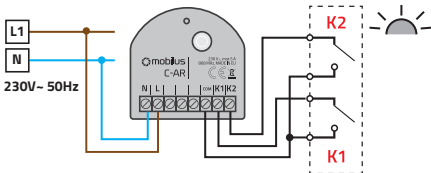
Miejsce instalacji – puszką $\varnothing \geq 50$ mm.

Temperatura pracy: 0 °C – 40 °C.

Wymiary – 44 x 46 x 19 mm.

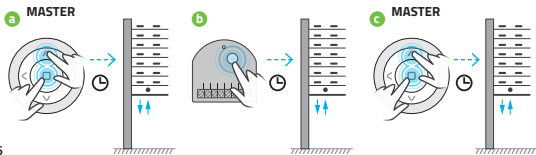
5. MONTAŻ URZĄDZENIA

1. Upewnij się, że napięcie sieciowe jest odłączone.
2. Podłącz moduł **MOBILUS C-AR** zgodnie ze schematem - rys. 5.
3. Umieść moduł **MOBILUS C-AR** w puszcze elektrycznej lub w pobliżu centralki alarmowej.
4. Odpowiednio ułóż antenę (w możliwie jak największej odległości od metalowych elementów).
5. Włącz napięcie sieciowe.



rys. 5

6. WCZYTYWANIE MODUŁU MOBILUS C-AR DO SIŁOWNIKA RADIOWEGO



rys. 6

1. Za pomocą pilota **MASTER** wprowadź siłownik w **TRYB PROGRAMOWANIA**.
Na pilocie wciśnij i jednocześnie przytrzymaj przyciski **STOP** i **GÓRA** do momentu, aż zabierak siłownika wykona jedną sekwencję mikro ruchów dół/góra, potwierdzając wejście w **TRYB PROGRAMOWANIA**. - rys. 6a.
2. Na module **MOBILUS C-AR** wciśnij krótko **PRZYCIŚK PROGRAMOWANIA** - zabierak siłownika wykona jedną sekwencję mikro ruchów dół/góra. - rys. 6b.

C.D. 6. WCZYTYWANIE MODUŁU MOBILUS C-AR DO SIŁOWNIKA RADIOWEGO

3. Jeśli w ciągu 20 sek. nie nastąpi żadna czynność programowania, siłownik automatycznie wróci do **TRYBU PRACY**. Powrót do **TRYBU PRACY** możesz przyspieszyć ręcznie przy użyciu pilota **MASTER**. W takiej sytuacji wciśnij na nim przycisk **STOP** i **GÓRA** i przytrzymaj powyżej 5 sek. W obu przypadkach powrót do **TRYBU PRACY** zostanie potwierdzony sekwencją mikro ruchów dół/góra zabieraka. - rys. 6c.

7. ZMIANA TRYBU PRACY NADAJNIKA MOBILUS C-AR

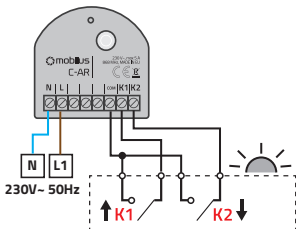
W celu zmiany **TRYBU PRACY** nadajnika **MOBILUS C-AR** wciśnij i przytrzymaj **PRZYCISK PROGRAMOWANIA** przez co najmniej 5 sek. (nie więcej niż 9 sek.) O przełączeniu trybu poinformuje dźwięk sygnału: 1 sygnał - **I TRYB**, 2 sygnały - **II TRYB**. Przełączanie odbywa się naprzemiennie.

8. I TRYB PRACY NADAJNIKA MOBILUS C-AR

I TRYB - Działanie modułu przy wykorzystaniu złącz sterujących **K1**, **COM**, **K2**.

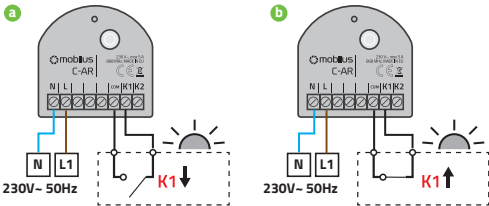
Zwarcie złącz **K1** i **COM** powoduje wystanie do odbiornika rozkazu **GÓRA**.

Zwarcie złącz **K2** i **COM** powoduje wystanie do odbiornika rozkazu **DÓŁ**.



9. II TRYB PRACY NADAJNIKA MOBILUS C-AR

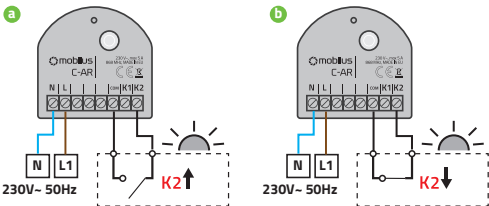
1. TRYB II - Działanie modułu przy wykorzystaniu złącz sterujących K1, COM.



Rozwarcie złącz K1 i COM powoduje wystanie do odbiornika rozkazu **DÓŁ** - rys. 9.1a.

Zwarcie złącz K1 i COM powoduje wystanie do odbiornika rozkazu **GÓRA** - rys. 9.1b.

2. TRYB II - Działanie modułu przy wykorzystaniu złącz sterujących K2, COM.



C.D. 9. TRYB PRACY NADAJNIKA MOBILUS C-AR

Rozwarcie złącz **K2** i **COM** powoduje wysłanie do odbiornika rozkazu **GÓRA** - rys. 9.2a.
Zwarcie złącz **K2** i **COM** powoduje wysłanie do odbiornika rozkazu **DÓŁ** - rys. 9.2b.

10. ZMIANA TRYBU KOMUNIKACJI COSMO - COSMO | 2WAY

Nadajnik **MOBILUS C-AR** pracuje w najnowszej wersji komunikacji radiowej **COSMO | 2WAY**. Jeżeli zaistnieje potrzeba zmiany trybu na starszą wersję (np. w przypadku dokupienia modułu do starszego typu siłowników radiowych z komunikacją **COSMO**) należy wykonać poniższą instrukcję:

1. Wciśnij i przytrzymaj przez około 10 sekund przycisk programowania **P** - rys. 10.
2. Zaświecenie diody oraz długość dźwięku oznacza aktywację odpowiedniego standardu komunikacji:
 - a) 5x krótkie zaświecenie diody LED oraz krótkie dźwięki - najnowsza komunikacja **COSMO | 2WAY**;
 - b) 5x długie zaświecenie diody LED oraz długie dźwięki - dotychczasowa komunikacja **COSMO**;



rys. 10

OCHRONA ŚRODOWISKA



Niniejsze urządzenie zostało oznakowane zgodnie z Dyrektywą WEEE (2002/96/EC), dotyczącą zużytego sprzętu elektrycznego i elektronicznego. Zapewniając prawidłowe złomowanie przyczyniają się Państwo do ograniczenia ryzyka wystąpienia negatywnego wpływu produktu na środowisko i zdrowie ludzi, które mogłoby zaistnieć w przypadku niewłaściwej utylizacji urządzenia.

Symbol umieszczony na produkcie lub dołączonych do niego dokumentach oznacza, że niniejszy produkt nie jest klasyfikowany jako odpad z gospodarstwa domowego. Urządzenie należy oddać do odpowiedniego punktu utylizacji odpadów w celu recyklingu. Aby uzyskać dodatkowe informacje dotyczące recyklingu niniejszego produktu należy skontaktować się z przedstawicielem władz lokalnych, dostawcą usług utylizacji odpadów lub sklepem, gdzie nabyto produkt.



MOBILUS MOTOR Spółka z o.o.

ul. Miętowa 37, 61-680 Poznań, PL

tel. +48 61 825 81 11, fax +48 61 825 80 52

VAT NO. PL9721078008

Wersja 1.1PL, 190228

www.mobilus.pl