



INSTRUKCJA OBSŁUGI PILOTA COSMO | G3⁺

www.mobilus.pl

1. INFORMACJE OGÓLNE

Pilot **COSMO | G3+** jest 4 kanałowym pilotem, przeznaczonym do zdalnego sterowania odbiornikami marki **MOBILUS** (siłowniki radiowe do rolet, markiz, żaluzji / moduły sterujące do siłowników bez modułu komunikacji radiowej / moduły ON/OFF).

- Obsługa 4 kanałów.
- Obsługa 4 grup kanałów.
- Dwukierunkowa komunikacja - możliwość otrzymywania dodatkowej, zwrotnej informacji z odbiorników.

Należy zapoznać się z instrukcją obsługi, która informuje jak bezpiecznie posługiwać się urządzeniem. Użytkownik ponosi wyłączną odpowiedzialność za szkody wynikające z korzystania z urządzenia w sposób niezgodny z jego przeznaczeniem. Producent nie ponosi żadnej odpowiedzialności za szkody osobowe i rzeczowe spowodowane przez niewłaściwe wykorzystywanie, obsługę i uruchamianie.

2. ZAWARTOŚĆ OPAKOWANIA

W opakowaniu znajdują się następujące elementy:

- pilot **COSMO | G3+**,
- 1 bateria CR2450 3 V w pilocie,
- instrukcja obsługi.

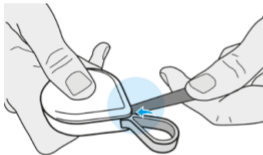
3. PARAMETRY TECHNICZNE

- Protokół radiowy: COSMO | 2WAY / COSMO.
- Komunikacja dwukierunkowa.
- pilot 4 - kanałowy
- kod dynamiczny
- modulacja FSK
- 868 MHz
- 1 CR2450 3 V
- wymiary: 75 x 45 x 14 mm / waga: 30 g

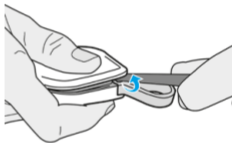
4. ZASILANIE

Urządzenie jest zasilane jedną baterią **CR2450**. W celu wymiany baterii należy otworzyć obudowę pilota.

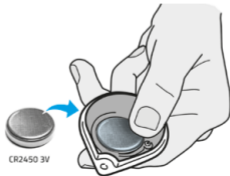
1. Pomiędzy dolną a górną część obudowy wsuń płaskie, sztywne narzędzie w miejscu pokazanym na - rys. 4a.
2. Następnie powoli i stanowczo rozchyl dwie części obudowy - rys. 4b.
3. W dolnej części obudowy znajduje się gniazdo baterii CR2450 3 V - rys. 4c.
Zużyta baterię wymień na nową, zwróć uwagę na biegunowość.
4. Zamknij obudowę pilota.



rys. 4a

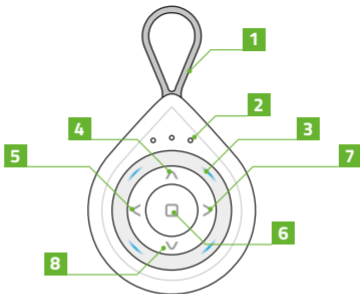


rys. 4b



rys. 4c

5. OPIS ELEMENTÓW PILOTA



1. Zawieszka.
2. Diody sygnalizacji wybranego kanału.
3. Diody sygnalizacji transmisji radiowej (niebieskie, czerwone).
4. Przycisk sterowania **GÓRA** (**WŁĄCZ** dla modułów **ON/OFF**).
5. Przycisk nawigacji po kanałach **LEWY**.
6. Przycisk **STOP** (**WŁĄCZ/WYŁĄCZ** dla modułów **ON/OFF**; **GÓRA/STOP/DÓŁ** w przypadku modułów pracujących w trybie krokowym).
7. Przycisk nawigacji po kanałach **PRAWY**.
8. Przycisk sterowania **DÓŁ** (**WYŁĄCZ** dla modułów **ON/OFF**).

6. WCZYTYWANIE PILOTA DO PAMIĘCI SIŁOWNIKA

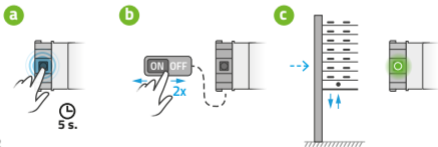
UWAGA! Nie należy programować pilota kiedy roleta znajduje się w skrajnej pozycji (górnej lub dolnej). Każde programowanie i zmiana kierunków obrotów siłownika potwierdzone jest przez dwa mikro ruchy jego zabieraka. Niezastosowanie się do tych wytycznych grozi uszkodzeniem rolety (wciągnięciem do obudowy).

1. Korzystając z przycisków **LEWY** / **PRAWY** wybierz odpowiedni kanał.



rys. 6.1

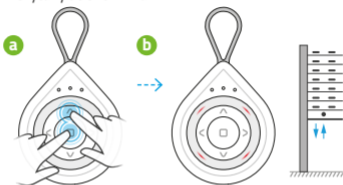
2. Wprowadź siłownik **MOBILUS seria R** w TRYB PROGRAMOWANIA PILOTA MASTER:
 - Wciśnij na 5 sek. **PRZYCIŚK PROGRAMOWANIA** w siłowniku - rys. 6.2a;
 - lub 2-krotnie wyłącz i włącz zasilanie siłownika - rys. 6.2b;Potwierdzeniem prawidłowo wykonanej operacji będą dwa mikro ruchy zabieraka siłownika - rys. 6.2c.



rys. 6.2

UWAGA! Pierwszy pilot wczytany do odbiornika jest pilotem **MASTER**. Pozwala on obsługiwać siłownik jak i wprowadzać go w TRYB PROGRAMOWANIA KOLEJNYCH PILOTÓW.

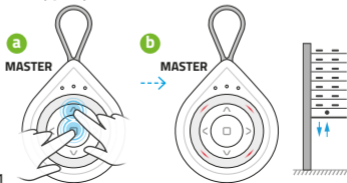
3. Na pilocie wciśnij jednocześnie przycisk **STOP** i **GÓRA** - rys. 6.3a. Zaczną migać 4 diody - rys. 6.3b. Przyciski przytrzymaj do momentu, aż zabierak siłownika wykona dwa mikro ruchy. Pilot został wczytany do siłownika.



rys. 6.3

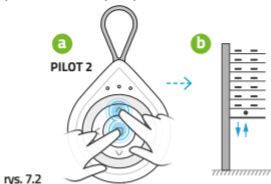
7. PROGRAMOWANIE KOLEJNEGO PILOTA

1. Na pilocie **MASTER** wciśnij jednocześnie przycisk **STOP** i **GÓRA** - rys. 7.1a. Zaczną migać 4 diody - rys. 7.1b. Przyciski przytrzymaj do momentu, aż zabierak siłownika wykona dwa mikro ruchy potwierdzając wejście siłownika w TRYB PROGRAMOWANIA.



rys. 7.1

2. Na drugim pilocie, który chcesz zaprogramować, wciśnij przycisk **STOP** i **GÓRA** - rys. 7.2a. Przyciski przytrzymaj do momentu, aż zabierak wykona dwa mikro ruchy - rys. 7.2b. Kolejny pilot został wczytany do siłownika.



rys. 7.2

W ciągu 20 sek. możesz przystąpić do wczytania kolejnego pilota. Jeśli jednak żadna czynność programowania w tym czasie nie nastąpi, siłownik automatycznie wróci do TRYBU PRACY. Powrót do TRYBU PRACY możesz przyspieszyć ręcznie przy użyciu pilota MASTER. W takiej sytuacji wciśnij na nim przycisk **STOP** i **GÓRA** i przytrzymaj powyżej 5 sek. W obu przypadkach powrót do TRYBU PRACY zostanie potwierdzony przez dwa mikro ruchy zabieraka.

8. KOMUNIKACJA DWUKIERUNKOWA

Pilot **COSMO | G3+** umożliwia dwukierunkową wymianę informacji z odbiornikiem / odbiornikami (wysyła i odbiera komunikaty). Funkcja ta pozwala na kontrolę stanu rolet, sprawdzenie czy zostały one poprawnie opuszczone lub podniesione, czy wystąpiło uszkodzenie, które należy sprawdzić (np. wynikające z ingerencji osób trzecich).

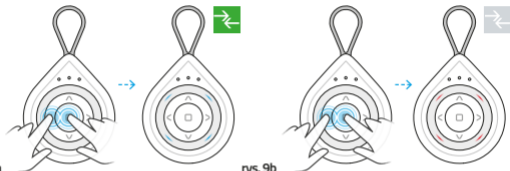
Poprawne działanie komunikacji dwukierunkowej wymaga:

- stosowania odbiorników z komunikacją dwukierunkową,
- programowania jednego kanału tylko dla jednego odbiornika,
- poprawnej konfiguracji kanału – ustawienie dla kanału komunikacji dwukierunkowej,
- zapewnienia bezproblemowej komunikacji pilota z odbiornikiem.

Odbiorniki wspierające komunikację dwukierunkową: **MOBILUS: M35_ER_, M45_ER_.**

9. KOMUNIKACJA DWUKIERUNKOWA - WŁĄCZENIE / WYŁĄCZENIE

1. Wybierz kanał, dla którego chcesz włączyć / wyłączyć komunikację dwukierunkową.
2. Wciśnij jednocześnie przyciski **STOP** i **LEWY** i przytrzymaj przez 5 sekund, aż zaświecą się 4 diody sygnalizacji transmisyjnej radiowej. Kolor niebieski - komunikacja dwukierunkowa włączona - rys. 9a. Kolor czerwony - komunikacja dwukierunkowa wyłączona - rys. 9b.



rys. 9a

rys. 9b

10. KOMUNIKACJA DWUKIERUNKOWA - ODCZYTYWANIE POZYCJI

Tak długo, jak włączona pozostaje komunikacja dwukierunkowa, pilot **COSMO | G3+** po każdej wykonanej operacji będzie oczekiwał od odbiornika na przesłanie stanu. Po odebraniu sygnału zwrotnego na pilocie zaświecą się diody. Ze względu na zużycie baterii czas oczekiwania na sygnał zwrotny został ograniczony do 20 sekund.



- a - migają górne diody w kolorze niebieskim - roleta / brama znajduje się w pozycji górnej.
- b - migają dolne diody w kolorze niebieskim - roleta / brama znajduje się w pozycji dolnej.
- c - diody migają po przekątnej w kolorze niebieskim - roleta znajduje się w obszarze pomiędzy dolną a górną krańcówką.
- d - migają górne i dolne diody w kolorze czerwonym - dodatkowy sygnał dźwiękowy - wystąpił błąd - roleta natrafiła na przeszkodę.

Możliwe jest odpytanie odbiornika o jego aktualny stan. Należy wybrać kanał i nacisnąć przycisk **STOP**. Pilot wyśle pytanie do odbiornika. Po otrzymaniu odpowiedzi wyświetli jego stan.

11. ZMIANA KIERUNKU PRACY SIŁOWNIKA

Po wczytaniu pilota do siłownika sprawdź czy przyciski **GÓRA** i **DÓŁ** odpowiadają podnoszeniu i opuszczaniu rolety - rys. 11a. Jeśli nie, to na dowolnym pilocie wczytanym do tego siłownika wciśnij jednocześnie i przytrzymaj przez około 5 sek. przyciski **STOP** i **DÓŁ**. Potwierdzeniem poprawnie wykonanej operacji są dwa mikro ruchy zabieraka - rys. 11b. Siłownik zmieni kierunek pracy na poprawny - rys. 11c.



rys. 11

UWAGA! Operację zmiany kierunku pracy siłownika dla napędów **MOBILUS** z elektronicznymi krańcówkami możemy wykonać jedynie przed ustawieniem górnej i dolnej krańcówki. Dla siłowników **MOBILUS** z krańcówkami mechanicznymi operację zmiany kierunku pracy możemy dokonać w dowolnym momencie.

12. COSMO | G3+ - ZMIANA TRYBU KOMUNIKACJI COSMO - COSMO | 2WAY

Pilot **COSMO | G3+** pracuje w najnowszej wersji komunikacji radiowej **COSMO | 2WAY**. Jeżeli zaistnieje potrzeba zmiany trybu na starszą wersję (np. w przypadku dokupienia nowego pilota do starszego typu siłowników radiowych z komunikacją **COSMO**) wykonaj poniższą instrukcję:

1. Przyciskami **<** / **>** aktywuj pilot.
2. Jednocześnie wciśnij przyciski **STOP** **□** + **PRAWY** **>** i przytrzymaj przez 20 sekund.

Zaświecenie diod oznacza aktywację odpowiedniego standardu komunikacji:

zmiana barwy świejących diod z niebieskiego na czerwony - najnowsza komunikacja **COSMO**

| 2WAY

zmiana barwy świejących diod z czerwonego na niebieski - dotychczasowa komunikacja **COSMO**



13. COSMO | G3+ - SPRAWDZANIE AKTUALNEGO TRYBU KOMUNIKACJI

W celu szybkiej identyfikacji aktywnego trybu komunikacji należy:

1. Przyciskami **<** / **>** aktywuj pilot.
2. Wciśnij i przytrzymaj przez około 5 sekund przycisk **STOP**.
3. Zaświecenie diod na panelu przednim oznacza aktywację odpowiedniego standardu komunikacji:

kolor czerwony - najnowsza komunikacja **COSMO | 2WAY**

kolor niebieski - dotychczasowa komunikacja **COSMO**



14. OCHRONA ŚRODOWISKA



Niniejsze urządzenie zostało oznakowane zgodnie z Dyrektywą WEEE (2002/96/EC), dotyczącą zużytego sprzętu elektrycznego i elektronicznego. Zapewniając prawidłowe złomowanie przyczyniają się Państwo do ograniczenia ryzyka wystąpienia negatywnego wpływu produktu na środowisko i zdrowie ludzi, które mogłyby zaistnieć w przypadku niewłaściwej utylizacji urządzenia.

Symbol umieszczony na produkcie lub dołączonych do niego dokumentach oznacza, że niniejszy produkt nie jest klasyfikowany jako odpad z gospodarstwa domowego. Urządzenie należy oddać do odpowiedniego punktu utylizacji odpadów w celu recyklingu. Aby uzyskać dodatkowe informacje dotyczące recyklingu niniejszego produktu należy skontaktować się z przedstawicielem władz lokalnych, dostawcą usług utylizacji odpadów lub sklepem, gdzie nabyto produkt.



MOBILUS MOTOR Spółka z o.o.

ul. Miętowa 37, 61-680 Poznań, PL

tel. +48 61 825 81 11, fax +48 61 825 80 52

VAT NO. PL9721078008

Wersja 1.2PL, 171019

www.mobilus.pl