



5162688A



LT50 CSI CMO-LT60 CSI CMO

Skrócona instrukcja montażu

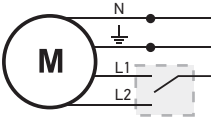
WERSJA PRZETŁUMACZONA

Kompletna instrukcja obsługi jest dostępna na stronie www.somfy.info**somfy**

Za pomocą aplikacji "Help me by Somfy" zeskanuj tutaj kod QR, aby znaleźć wszystkie instrukcje dotyczące ustawień.

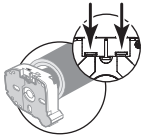


"Help me by Somfy" jest dostępna w sklepach internetowych



	230 V ~ 50 Hz	120 V ~ 60 Hz	
N	Niebieski	Biały	Specjalna, wbudowana korbka do awaryjnego otwierania umożliwia ręczne sterowanie otwieraniem i zamykaniem rolety lub markizy.
L1	Brązowy	Czarny	
L2	Czarny	Czerwony	
⊥	Zielono-żółty	Zielony	

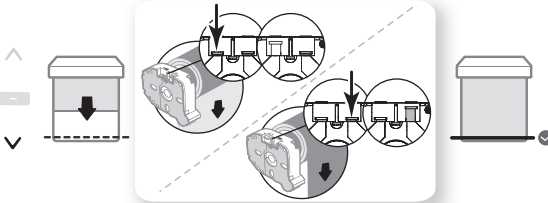
1



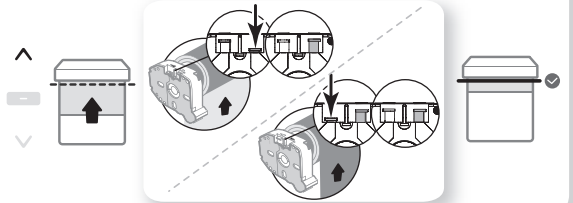
2

USTAWIENIE POŁOŻEŃ KRAŃCOWYCH

USTAWIENIE DOLNEGO POŁOŻENIA KRAŃCOWEGO



USTAWIENIE GÓRNEGO POŁOŻENIA KRAŃCOWEGO



3

UŻYTKOWANIE

Ten napęd nie wymaga żadnych czynności konserwacyjnych.

GÓRA



STOP



DÓŁ



WAŻNE INSTRUKCJE

Te instrukcje dotyczą wszystkich napędów LT 50 CSI - LT 50 CMO - LT 60 CSI - LT 60 CMO, których wersje są dostępne w aktualnym katalogu.

ZAKRES ZASTOSOWANIA

Napędy LT 50, LT 60 zostały zaprojektowane do stosowania z wszystkimi roletami i markizami zewnętrznymi bez kaset, wyposażonymi w mechaniczne zabezpieczenia.

Napędy LT 50, LT 60 są przeznaczone do napędzania wszystkich typów następujących osłon:

- Rolety okienne z lamelami układanymi jedna na drugiej, gdzie osłona może być podniesiona o co najmniej 4 cm po przyłożeniu siły przesuwania do góry 150 N do dolnej listwy ustawionej w odległości 16 cm od pozycji całkowicie rozwiniętej.
- Rolety okienne kontrolowane przy pomocy punktu sterowania bez blokady, zainstalowanego w miejscu, które pozwala na obserwowanie zamykania, ale jest oddalone od ruchomych elementów i znajduje się na wysokości co najmniej 1,50 m.
- Rolety okienne, których strefa końcowego zamknięcia znajduje się na wysokości powyżej 1,80 m od podłogi lub innej płaszczyzny stałego dostępu do urządzenia.

Jeżeli roleta jest wyposażona w ażurowe lamelle, trzpień o średnicy 5 mm nie może przechodzić przez otwory.

- Markiza zewnętrzna z kasetą lub bez kasety. Wszystkie strefy, w których występuje ryzyko przycięcia, muszą być zabezpieczone lub niedostępne, np. na wysokości $\geq 2,50$ m od podłoża lub innej płaszczyzny dostępu. Ryzyko przycięcia nie występuje w przypadku przedniej prowadnicy, gdy np. przesuwana się ona wyłącznie na zasadzie grawitacyjnej z masą poniżej 15 kg lub jest dosuwana z siłą mniejszą niż 150 N.
- Pionowa osłona zewnętrzna, której przednia prowadnica przesuwa się wyłącznie na zasadzie grawitacyjnej z masą poniżej 15 kg.

ODPOWIEDZIALNOŚĆ

Przed zamontowaniem i uruchomieniem napędu, należy uważnie przeczytać niniejszą instrukcję. Poza wskazówkami podanymi w tej instrukcji, konieczne jest również przestrzeganie zaleceń przedstawionych w załączniku **Instrukcje bezpieczeństwa**.

Ten napęd powinien zainstalować specjalista posiadający kwalifikacje zawodowe z zakresu urządzeń mechanicznych i automatyki w budynkach mieszkalnych zgodnie z instrukcjami Somfy oraz zasadami obowiązującymi w kraju użytkowania produktu.

Użytkowanie napędu poza zakresem opisanym powyżej jest zabronione. Spowodowałoby ono, podobnie jak nieprzestrzeganie wskazówek zawartych w niniejszej instrukcji oraz w załączniku **Instrukcje bezpieczeństwa**, zwolnienie producenta z wszelkiej odpowiedzialności oraz utratę gwarancji Somfy.Po zakończeniu montażu napędu, instalator powinien poinformować klientów o warunkach użytkowania i konserwacji napędu, i przekazać im instrukcje dotyczące jego użytkowania i konserwacji, jak również załączony dokument **Instrukcje bezpieczeństwa**. Wszelkie czynności w ramach serwisu posprzedażnego napędu powinien wykonywać specjalista z zakresu urządzeń mechanicznych i automatyki w budynkach mieszkalnych. W przypadku pojawienia się wątpliwości podczas montażu napędu lub w celu uzyskania dodatkowych informacji, należy skonsultować się z przedstawicielem Somfy lub odwiedzić stronę internetową www.somfy.com.

INSTRUKCJE BEZPIECZEŃSTWA DOTYCZĄCE OKABLOWANIA



Kable elektryczne przechodzące przez powierzchnie metalowe powinny się zabezpieczyć i odizolować za pomocą dławików kablowych lub przepustów kablowych.



Kable należy zamocować tak, aby zapobiec ich zetknięciu się z ruchomymi elementami.



Jeżeli napęd jest używany na zewnątrz, a kabel zasilający jest typu H05-VVF, to kabel należy umieścić w kanale odpornym na działanie promieni UV, np. w korytku.



Zapewnić dostęp do kabla zasilającego napędu: musi być możliwa jego łatwa wymiana.



Pamiętać o wykonaniu pętli na kablu zasilającym, aby zapobiec przedostaniu się wody do napędu.

UWAGA

Nigdy nie sterować napędzonym produktem przy pomocy punkt sterowania podczas używania korbki do awaryjnego otwierania. Przy pierwszym użyciu sprawdzić i określić kierunek jego działania, lekko go obracając.

Ten napęd powinien zainstalować specjalista posiadający kwalifikacje zawodowe z zakresu urządzeń mechanicznych i automatyki w budynkach mieszkalnych (wykwalifikowany elektryk zgodnie z DIN VDE 1000-10), zgodnie z instrukcjami Somfy oraz zasadami obowiązującymi w kraju użytkowania produktu.

SZCZEGÓŁOWE INSTRUKCJE MONTAŻU

LT 50 CSI - LT 50 CMO : średnica wewnętrzna rury nawojowej powinna być równa co najmniej $\varnothing 47$ mm.LT 60 CSI - LT 60 CMO : średnica wewnętrzna rury nawojowej powinna być równa co najmniej $\varnothing 60$ mm.Firma SOMFY ACTIVITES SA, 74300 CLUSES FRANCE, jako producent wyrobu oświadcza niniejszym, że napęd opisany w tej instrukcji, przystosowany zgodnie z oznaczeniem do zasilania napięciem 230V~50 Hz i użytkowany w sposób w niej określony, jest zgodny z podstawowymi wymogami stosowanych dyrektyw europejskich, w szczególności z Dyrektywą maszynową 2006/42/WE oraz Dyrektywą EMC 2014/30/UE. Pełny tekst deklaracji zgodności UE jest dostępny pod adresem internetowym www.somfy.com/ce. Philippe Geoffroy, Menedżer ds. homologacji, działając w imieniu dyrektora zakładu, Cluses, 01/2022

Dbamy o nasze środowisko. Nie wyrzucać urządzenia z odpadami domowymi. Przekazać je do certyfikowanego punktu zbiórki w celu recyklingu.

SOMFY ACTIVITES SA 50 avenue du Nouveau Monde, 74300 CLUSES FRANCE www.somfy.com**somfy**

Images are not contractually binding - 100% recycled paper - Copyright © 2022. All rights reserved. SOMFY ACTIVITES SA, Société Anonyme, capital 35.000.000 Euros, RCS Anancy, 303.970.230 - 01/2022