



5166785A

PL J4 RTS

Skrócona instrukcja montażu

WERSJA PRZETŁUMACZONA

Kompletna instrukcja obsługi jest dostępna na stronie www.somfy.info

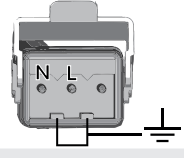
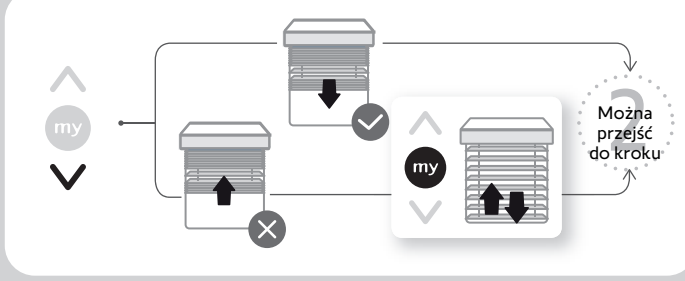
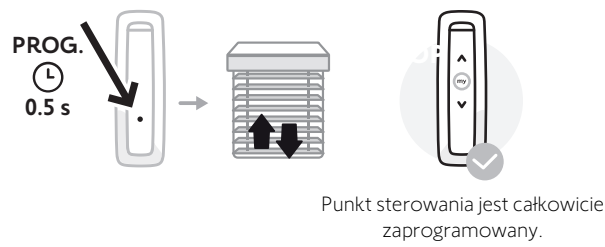
Z poziomu aplikacji
Aplikacja
"Help me by Somfy"
zeskanuj tutaj kod QR,
aby znaleźć wszystkie
instrukcje dotyczące
ustawień.



Aplikacja
"Help me by Somfy"
jest dostępna w
sklepach
internetowych



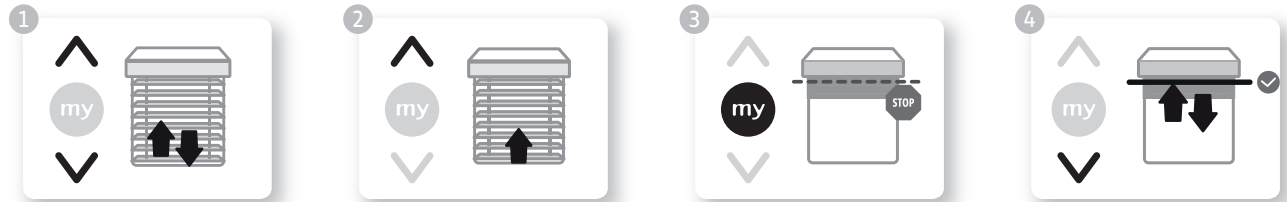
	230 V ~ 50 Hz	
N	Niebieski	
L	Brązowy	
⏚	Zielono-żółty	

**1 WSTĘPNE ZAPROGRAMOWANIE PUNKTU STEROWANIA****KIERUNEK OBROTU****2 PAROWANIE****3 USTAWIENIE POŁOŻEŃ KRAŃCOWYCH**

Ustawienie fabryczne: dostarczony napęd jest ustawiony w dolnym położeniu krańcowym. Dlatego też, używając grzybka, należy ustawić górne położenie krańcowe.
Wymagane są co najmniej 3 obroty wałka napędu między dolnym i górnym położeniem krańcowym.

USTAWIENIE GÓRNEGO POŁOŻENIA KRAŃCOWEGO

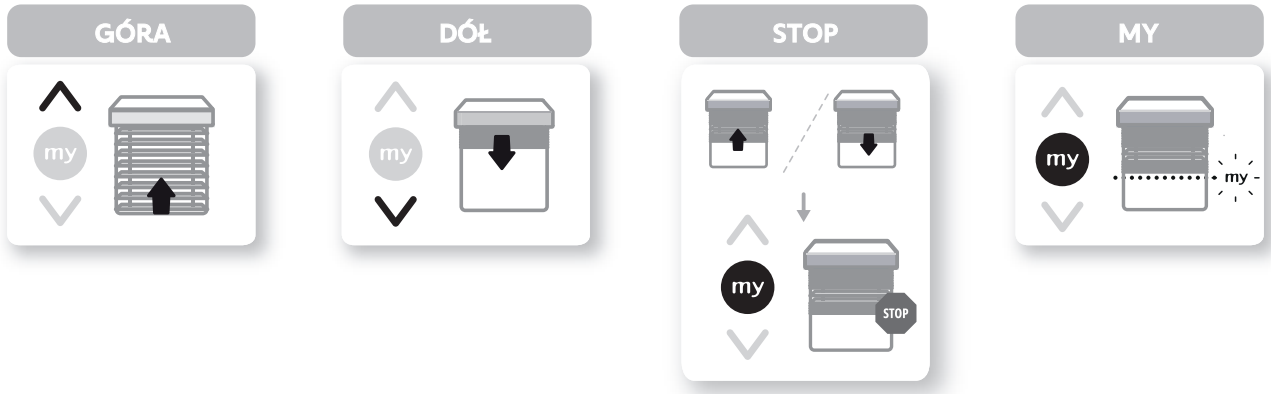
Upewnić się, że EVB znajduje się przynajmniej 15 cm poniżej nowego,żądanego górnego położenia krańcowego.



i Pozostałe ustawienia jak: przechylenie lamel, wykrywanie przedmiotów, automatyczna regulacja i inne są dostępne za pomocą aplikacji "Help me by Somfy"

4 UŻYTKOWANIE

Ten napęd nie wymaga żadnych czynności konserwacyjnych



5

RESETOWANIE NAPĘDU

⚠ Należy zastosować podwójne odłączenie zasilania tylko przy urządzeniu, które ma zostać zresetowane.

Ten reset spowoduje wykasowanie wszystkich punktów sterowania, czujników, położeń krańcowych i ponowne ustawienie położenia ulubionego (my) napędu.



WAŻNE INSTRUKCJE

Te instrukcje dotyczą wszystkich napędów J4 RTS, których wersje są dostępne w aktualnym katalogu.

ZAKRES ZASTOSOWANIA

Napędy J4 są przeznaczone do napędzania wszystkich typów żaluzji regulowanych.

Napędy J4 są przeznaczone do napędzania wszystkich typów następujących osłon:

- Żaluzje poziome z lamelami o regulowanym kącie nachylenia, gdzie dolna listwa może być podniesiona o co najmniej 4 cm po przyłożeniu siły przesuwania do góry 150 N do dolnej listwy ustawionej w odległości 16 cm od pozycji całkowicie wysuniętej.

ODPOWIEDZIALNOŚĆ

Przed zamontowaniem i uruchomieniem napędu, należy uważnie przeczytać niniejszą instrukcję. Poza wskazówkami podanymi w tej instrukcji, konieczne jest również przestrzeganie zaleceń przedstawionych w załączniku **Instrukcje bezpieczeństwa**.

Ten napęd powinien zainstalować specjalista posiadający kwalifikacje zawodowe z zakresu urządzeń mechanicznych i automatyki w budynkach mieszkalnych zgodnie z instrukcjami Somfy oraz zasadami obowiązującymi w kraju użytkowania produktu.

Użytkowanie napędu poza zakresem opisanym powyżej jest zabronione. Spowodowałoby ono, podobnie jak nieprzestrzeganie wskazówek zawartych w niniejszej instrukcji oraz w załączniku **Instrukcje bezpieczeństwa**, zwolnienie producenta z wszelkiej odpowiedzialności oraz utratę gwarancji Somfy.

Po zakończeniu montażu napędu, instalator powinien poinformować klientów o warunkach użytkowania i konserwacji napędu, i przekazać im instrukcje dotyczące jego użytkowania i konserwacji, jak również załączony dokument **Instrukcje bezpieczeństwa**. Wszelkie czynności w ramach serwisu posprzedażnego napędu powinien wykonywać specjalista z zakresu urządzeń mechanicznych i automatyki w budynkach mieszkalnych.

W przypadku pojawienia się wątpliwości podczas montażu napędu lub w celu uzyskania dodatkowych informacji, należy skonsultować się z przedstawicielem Somfy lub odwiedzić stronę internetową www.somfy.com.

INSTRUKCJE BEZPIECZEŃSTWA DOTYCZĄCE OKABLOWANIA

- ⚠ Kable elektryczne przechodzące przez powierzchnie metalowe powinny się zabezpieczyć i odizolować za pomocą dławików kablowych lub przepustów kablowych.
- ⚠ Kable należy zamocować tak, aby zapobiec ich zetknięciu się z ruchomymi elementami.
- ⚠ Jeżeli napęd jest używany na zewnątrz, a kabel zasilający jest typu H05-VVF, to kabel należy umieścić w kanale odpornym na działanie promieni UV, np. w korytku.
- ⚠ Zapewnić dostęp do kabla zasilającego napędu: musi być możliwa jego łatwa wymiana.
- ⚠ Pamiętać o wykonaniu pętli na kablu zasilającym, aby zapobiec przedostaniu się wody do napędu.

SZCZEGÓLNE INSTRUKCJE

Nie podłączać napędu do transformatora izolującego.

Nie stosować urządzeń odłączających zasilanie w połączeniu z napędem.

Do sterowania napędami używać wyłączanie mechanicznych lub elektromechanicznych przełączników (np.: przekaźników). Styki przekaźników nie mogą być omijane przez kondensatory.

W trybie użytkownika nie używać przełączników elektrycznych umożliwiających jednoczesne załączenie styku Góra i Dół.

Napęd nie może być sterowany przez przekaźnik statyczny ani przekaźnik triakowy.

Zawsze należy odnosić się do instrukcji systemu sterowania, aby wykonać prawidłowe okablowanie.

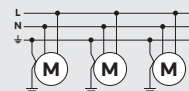
Ten napęd powinien zainstalować specjalista posiadający kwalifikacje zawodowe z zakresu urządzeń mechanicznych i automatyki w budynkach mieszkalnych (wykwalifikowany elektryk zgodnie z DIN VDE 1000-10), zgodnie z instrukcjami Somfy oraz zasadami obowiązującymi w kraju użytkowania produktu.

W przypadku systemów sterowania wykorzystujących „procedurę automatycznego rozpoznawania czasu pracy” należy wziąć pod uwagę zalecenia producenta sterownika: przewód N sterownika należy podłączyć do przewodu N każdego napędu.

Abby zapewnić właściwe wykonanie polecenia musi być ono przesyłane do napędu stale przez przynajmniej 200 ms.

Odstępny czasowy między poleceniami „Dół” i „Góra” muszą wynosić co najmniej 500 ms. Napęd można podłączyć równolegle. W takim przypadku należy wziąć pod uwagę maksymalne obciążenie zastosowanego przełącznika / sterownika (wartość szczytowa prądu rozruchowego napędu: 9 A w pierwszych 3 ms).

Fazy i przewody neutralne dla każdego napędu muszą być odpowiednio podłączone jak pokazano poniżej:



Wykorzystywane pasma częstotliwości i moc maksymalna

433,42 MHz ERP. <10 mW.

Zasilanie

230 V ~ 50 Hz



Firma SOMFY ACTIVITES SA, 74300 CLUSES FRANCE, jako producent wyrobu oświadcza niniejszym, że napęd opisany w tej instrukcji, przystosowany zgodnie z oznaczeniem do zasilania napięciem 230V~50 Hz i użytkowany w sposób w niej określony, jest zgodny z podstawowymi wymogami stosowanych dyrektyw europejskich, w szczególności z Dyrektywą maszynową 2006/42/WE oraz Dyrektywą EMC 2014/30/UE. Pełny tekst deklaracji zgodności UE jest dostępny pod adresem internetowym www.somfy.com/ce. Philippe Geoffroy, Menedżer ds. homologacji, działając w imieniu dyrektora zakładu, Cluses, 05/2022



Dbamy o nasze środowisko. Nie wyrzucać urządzenia z odpadami domowymi. Przekazać je do certyfikowanego punktu zbiórki w celu recyklingu.