



Praca wszystkich urządzeń na częstotliwości 433 MHz \pm 100 kHz.
Wszystkie urządzenia przystosowane do pracy z zasilaniem 230 V / 50 Hz.

Dane techniczne

1. Możliwość podłączenia napędu rurowego o mocy nieprzekraczającej 700 W
2. Funkcja sterowania impulsowego
3. Kompatybilna ze wszystkimi nadajnikami YOODA
4. Pamięć do 20 nadajników
5. Wymiary: 51 x 51 x 27 mm
6. Napięcie zasilania: 230 V / 50 Hz
7. Napięcie na wyjściu: 230 V / 50 Hz
8. Możliwość podłączenia jednego napędu rurowego
9. Wbudowany przycisk programowania
10. Możliwość podłączenia przełącznika klawiszowego (bez podtrzymania)

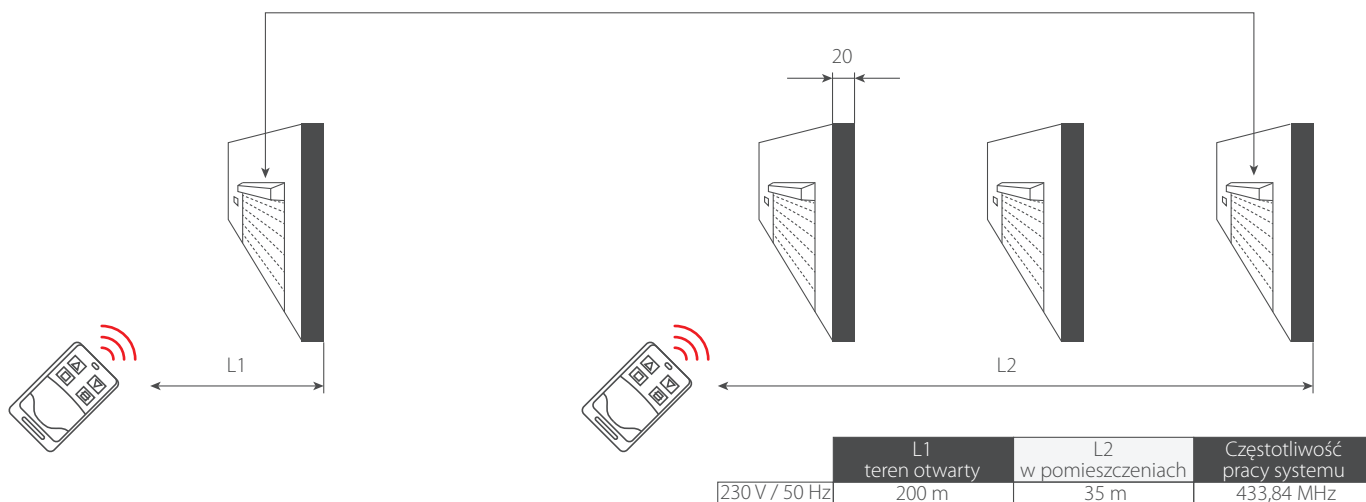


Zasięg



Zasięg podawany przez producenta jest wartością zmienną, zależną od warunków panujących w środowisku, w którym urządzenie pracuje. Wpływ na zasięg mają takie czynniki jak: konstrukcja budynku, zakłócenia sygnału generowane przez inne urządzenia itp.

Roleta z silnikiem sterowana zdalnie





Praca wszystkich urządzeń na częstotliwości 433 MHz \pm 100 kHz.
Wszystkie urządzenia przystosowane do pracy z zasilaniem 230 V / 50 Hz.

Montaż



Optymalne odległości montażowe:

1. Minimalna odległość odbiornika od podłoża > 1,5 m
2. Minimalna odległość odbiornika od sufitu i ścian > 0,3 m
3. Minimalna odległość między odbiornikami > 0,2 m



Montaż powinien być przeprowadzony przez osoby do tego uprawnione, czyli posiadające odpowiednie uprawnienia (min. SEP do 1 kV). Urządzenie przeznaczone jest do montażu wewnątrz pomieszczenia. Urządzenie powinno być zamontowane zgodnie ze sztuką oraz przepisami i normami obowiązującymi w Polsce i na terenie UE. Przewody łączące odbiorniki energii elektrycznej ze źródłem zasilania, powinny być zabezpieczone przed skutkami przeciążeń i zwarć przez urządzenia zabezpieczające, samoczynnie wyłączające zasilanie w przypadku przeciążenia lub zwarcia.



Urządzenie powinno być zasilane za pośrednictwem osobnej linii, zabezpieczonej bezpiecznikiem o działaniu szybkim (np. WTS, S-kl.B), nigdy bezpiecznikiem o działaniu zwłocznym (kl. C lub D), zabezpieczenie układu takim bezpiecznikiem może spowodować utratę praw wynikających z gwarancji.



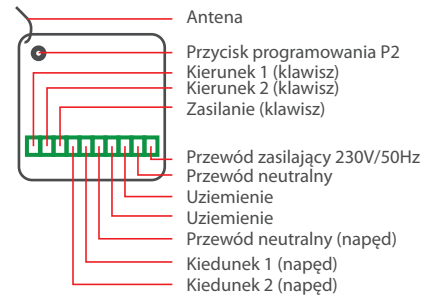
Przy podłączeniu urządzenia ze źródłem zasilania oraz odbiornikiem należy zastosować przewody o odpowiednim przekroju. Przy doborze należy kierować się tabelami obciążalności długotrwałej przewodów przy prądzie stałym lub przemiennym.



Odległości montażowe w pomieszczeniach wyposażonych w wannę lub basen natryskowy zgodnie z PN IEC 60364 7 701:1999



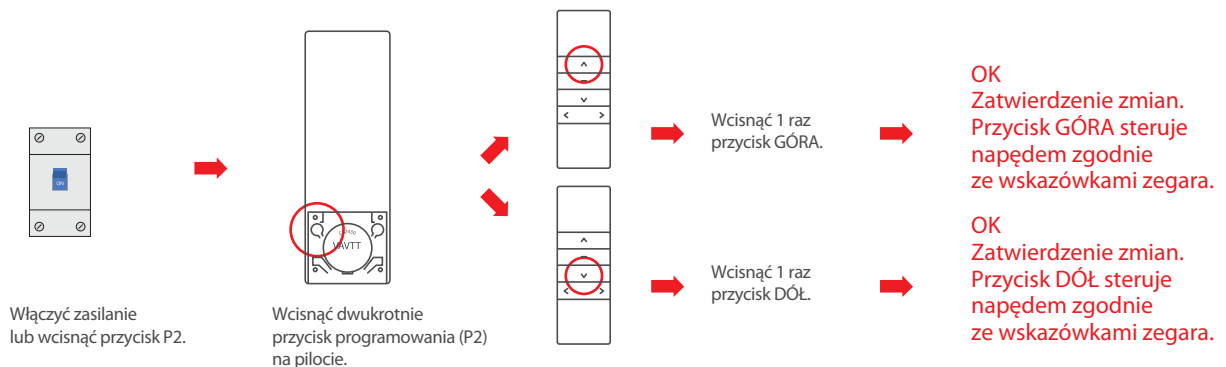
Do urządzenia można podłączyć tylko jeden napęd rurowy (nie dotyczy serii B)



Programowanie pierwszego nadajnika



Wprowadzenie nowego nadajnika tą metodą spowoduje bezpowrotne skasowanie poprzednich ustawień. Przerwa pomiędzy kolejnymi uruchomieniami powinna wynosić minimum 5 sekund. Odbiornik może być sterowany maksymalnie 20 nadajnikami. W przypadku nieudanej próby zaprogramowania nadajnika, tryb programowania uruchamiamy poprzez krótkie wciśnięcie przycisku P2.



433 MHz

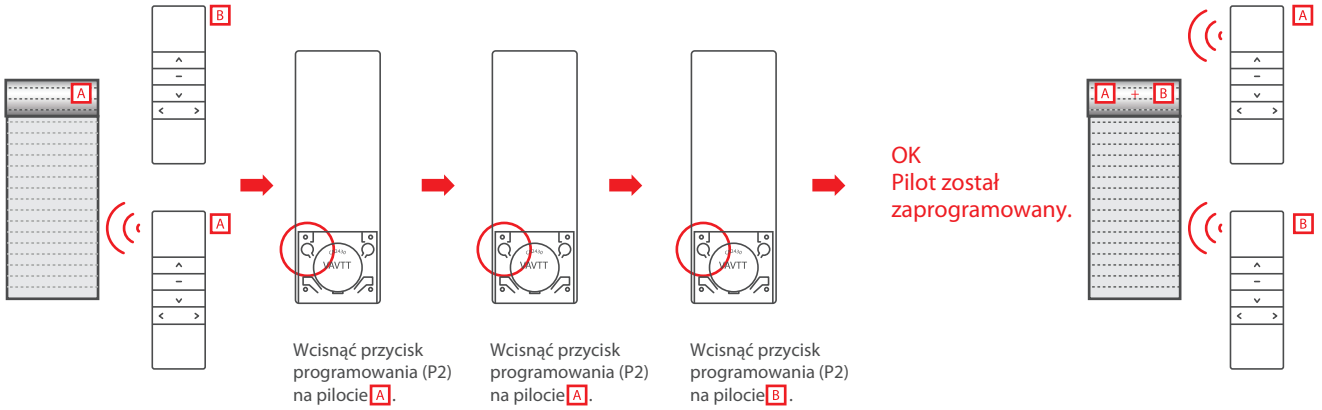


Praca wszystkich urządzeń na częstotliwości 433 MHz \pm 100 kHz.
Wszystkie urządzenia przystosowane do pracy z zasilaniem 230 V / 50 Hz.

Programowanie: dodanie nadajnika



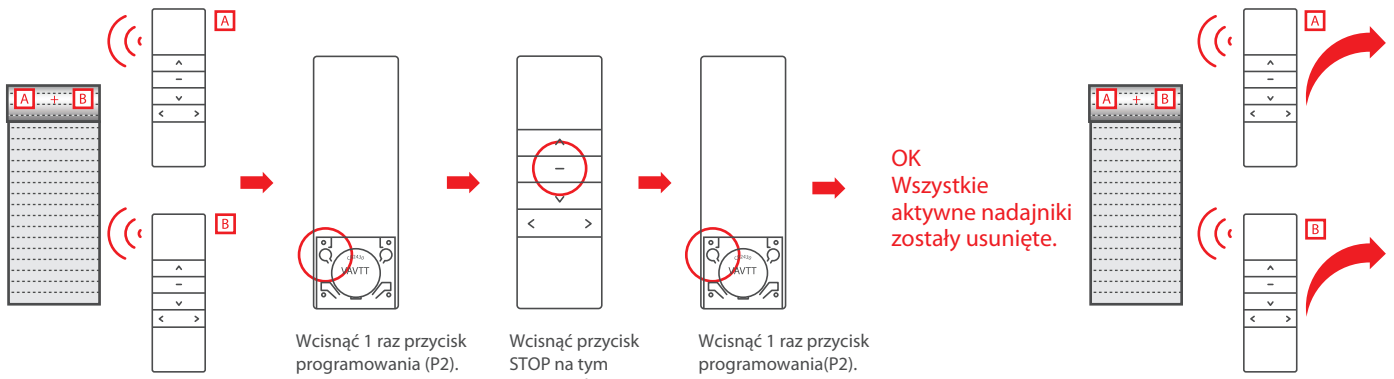
Odbiornik może być sterowany maksymalnie 20 nadajnikami. Podczas dodawania nadajnika nie należy odłączać zasilania.



Kasowanie pamięci odbiorników



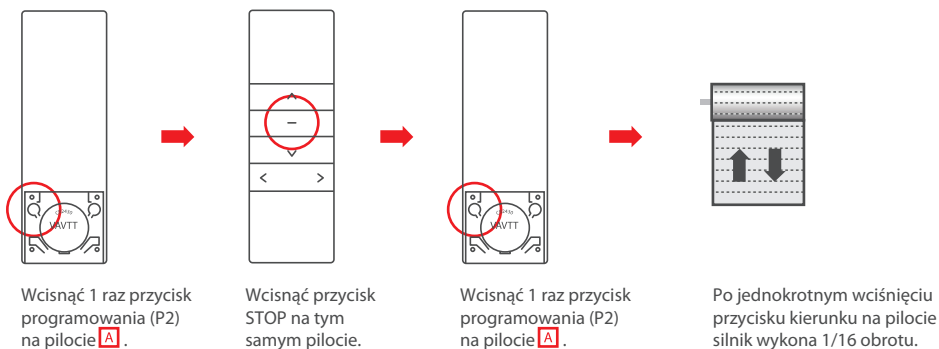
Kasowanie pamięci oznacza wykasowanie kodów z pamięci urządzenia. Podczas kasowania nadajnika nie należy odłączać zasilania.



Ustawianie ruchu impulsowego



Ponowne wykonanie kombinacji anuluje funkcje. Podczas kasowania nadajnika nie należy odłączać zasilania. Funkcja impulsowa jest realizowana w ten sposób, że wciśnięcie przycisku GÓRA bądź DÓŁ powoduje skokową pracę napędu.



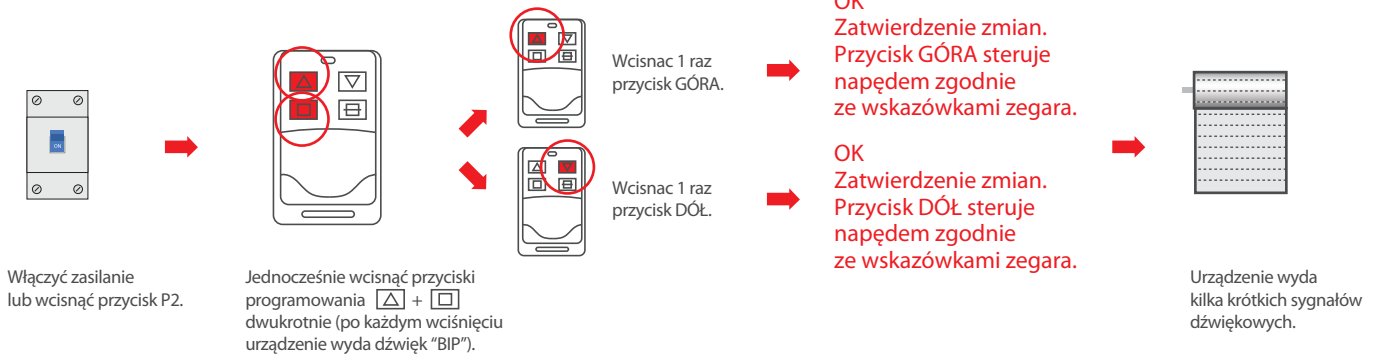


Praca wszystkich urządzeń na częstotliwości 433 MHz \pm 100 kHz.
Wszystkie urządzenia przystosowane do pracy z zasilaniem 230 V / 50 Hz.

Programowanie nadajników Porta / Skida



Przerwa pomiędzy kolejnymi uruchomieniami powinna wynosić minimum 5 sekund. Wprowadzenie nowego nadajnika tą metodą spowoduje bezpowrotne skasowanie poprzednich ustawień. Odbiornik może być sterowany maksymalnie 20 nadajnikami. W przypadku nieudanej próby zaprogramowania nadajnika, tryb programowania uruchamiamy poprzez krótkie wciśnięcie przycisku P2.



Programowanie nadajnika Shakki_1Rw



Tylko w trybie pracy ręcznej. Wprowadzenie nowego nadajnika tą metoda spowoduje bezpowrotne skasowanie poprzednich ustawień. Dłuższa niż 10 sekund przerwa, między kolejnymi wciśnięciami przycisku, spowoduje automatyczne wyjście bez zapisania wprowadzonych zmian. W przypadku nieudanej próby zaprogramowania nadajnika, tryb programowania uruchamiamy poprzez krótkie wciśnięcie przycisku P2.

