

W celu optymalnego wykorzystania możliwości nadajników serii VENTO prosimy o dokładne zapoznanie się z niniejszą instrukcją. Nadajniki VENTO są kompatybilne ze wszystkimi odbiornikami YOODA.

DANE TECHNICZNE

VENTO 1RT - nadajnik 1-kanałowy z zegarem
VENTO 5RT - nadajnik 5-kanałowy z zegarem

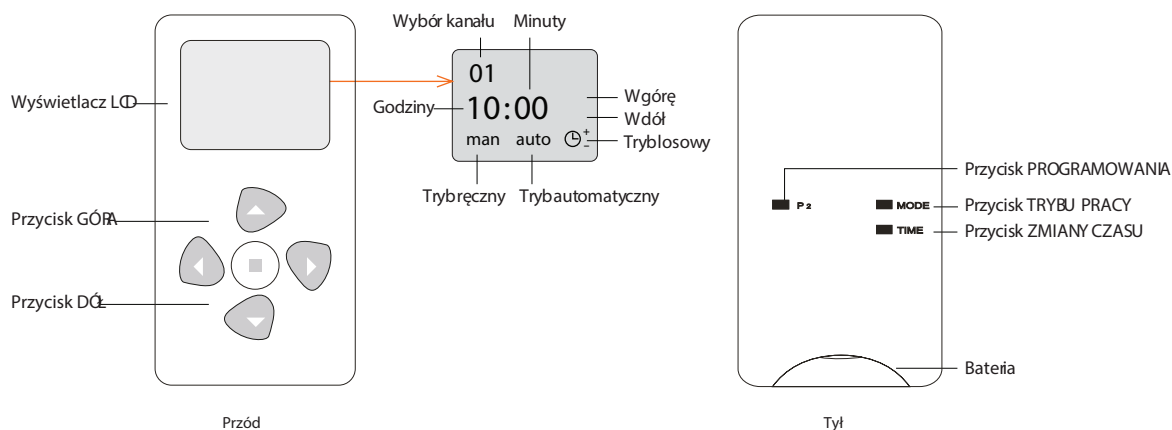
- Zasilanie: 3 V (CR2430)
- Częstotliwość: 433,92 MHz
- Moc nadawania: 10 mW
- Temperatura pracy: od 0°C do +50°C
- Zasięg : 200 m w terenie otwartym
35 m w pomieszczeniach (grubość ścian <20cm)
- IP 30
- żywotność baterii < 1 rok

- Przycisk **GÓRA**: sterowanie napędu do góry
- Przycisk **DÓŁ**: sterowanie napędu w dół
- Przycisk **STOP**: zatrzymanie napędu
- Przycisk **P2 (PROGRAMOWANIA)**: programowanie (dla napędu zdalnie sterowanego)
- Przycisk **MODE SET (TRYBU PRACY)**: zmiana trybu pracy
- Przycisk **TIME SET (ZMIANY CZASU)**: zmiana czasu
- Przycisk **KANAŁ -**: poprzedni kanał
- Przycisk **KANAŁ +**: następny kanał



Aby kanał działał w trybie automatycznym należy go aktywować. Jeżeli w trybie automatycznym nr kanału miga, to oznacza że dany kanał nie działa w automatyce czasowej. Aby go aktywować należy w trybie AUTO nacisnąć krótko przycisk P2, wówczas numer kanału zaświeci się na stałe i roleta będzie działała w trybie automatycznym. Różnica pomiędzy zaprogramowanym czasem automatycznego podnoszenia a opuszczania nie może być mniejsza niż 32 minuty. W przypadku różnicy mniejszej niż dopuszczalna, na wyświetlaczu pojawi się komunikat o błędzie (dotyczy trybu pracy automatycznej). Jednocześnie następuje wyłączenie funkcji nadajnika czasowego i pilot działa tylko w trybie ręcznym. Komunikat o błędzie znika po wprowadzeniu poprawnej wartości czasu. Naciśnięcie przycisku GÓRA lub DÓŁ w dowolnym trybie, spowoduje wyświetlenie aktualnie zaprogramowanej godziny podnoszenia lub opuszczania oraz symbolu wykonywanej komendy. Aby nadajnik sterował wszystkimi roletami należy włączyć kanał grupowy "00". Dotyczy to wszystkich trybów pracy nadajnika.

OPIS URZĄDZENIA



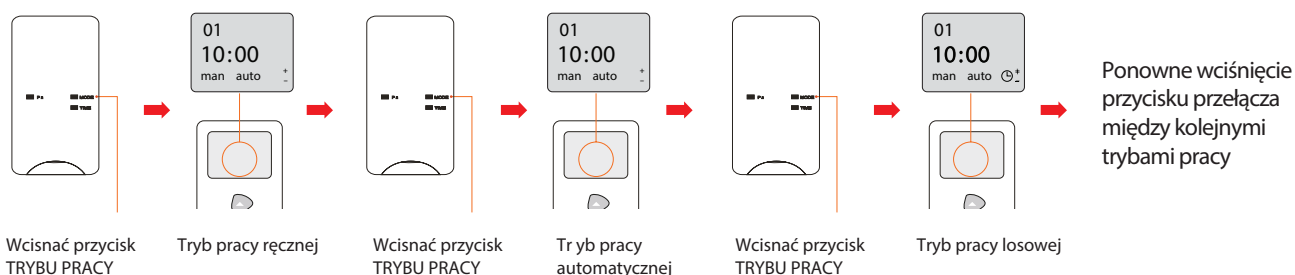
ZMIANA TRYBU PRACY



Tryb pracy ręcznej: normalny tryb pracy, bez funkcji sterowania czasowego.

Tryb pracy automatycznej: normalny tryb pracy, z funkcją sterowania czasowego.

Tryb pracy losowej: tylko sterowanie czasowe, interwał czasowy ± 15 minut od czasu ustawionego w trybie automatycznym. Tryb pracy zmienia się dla wszystkich kanałów.



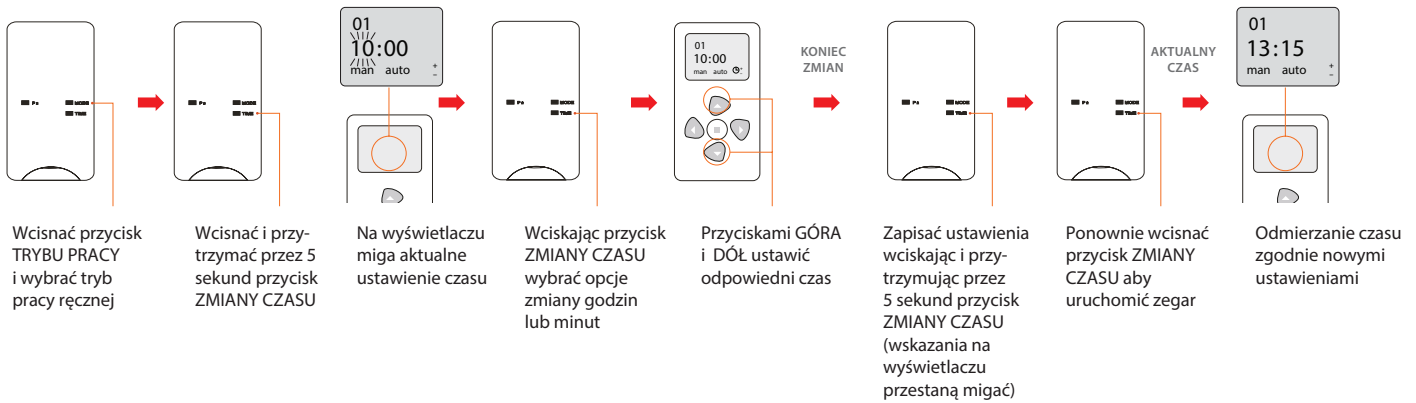


Praca wszystkich urządzeń na częstotliwości 433 MHz ± 100 kHz.

USTAWIANIE AKTUALNEGO CZASU



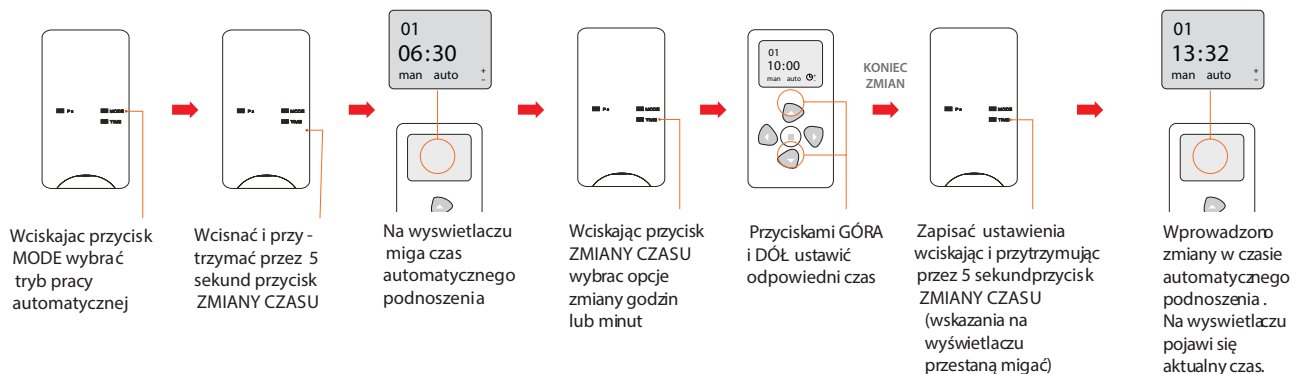
Ustawianie czasu należy przeprowadzać tylko w trybie ręcznym. Dłuższa niż 10 sekund przerwa między kolejnymi wciśnięciami przycisku spowoduje automatyczne wyjście z trybu zmiany czasu.



ZMIANA USTAWIEN CZASU AUTOMATYCZNEGO PODNOSZENIA



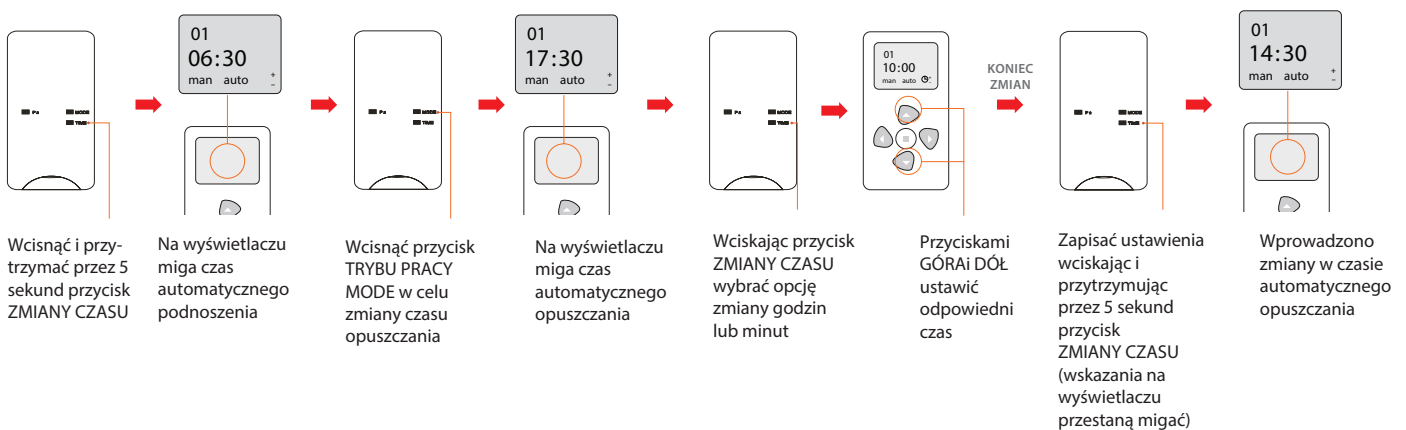
Zmiany należy przeprowadzać tylko w trybie automatycznym. Dłuższa niż 10 sekund przerwa między kolejnymi wciśnięciami przycisku spowoduje automatyczne wyjście z trybu zmiany czasu. Po prawidłowym wykonaniu operacji nadajnik powróci do wyświetlania aktualnej godziny.



ZMIANA USTAWIEN CZASU AUTOMATYCZNEGO OPUSZCZANIA



Zmiany należy przeprowadzać tylko w trybie automatycznym. Dłuższa niż 10 sekund przerwa między kolejnymi wciśnięciami przycisku spowoduje automatyczne wyjście z trybu zmiany czasu. Po prawidłowym wykonaniu operacji nadajnik powróci do wyświetlania aktualnej godziny.



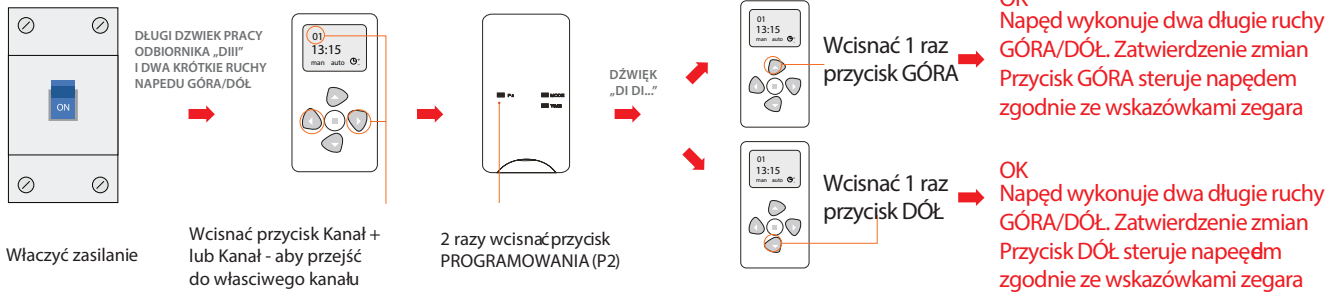


Praca wszystkich urządzeń na częstotliwości 433 MHz ± 100 kHz.

**PROGRAMOWANIE
NAPĘDU
Z WBUDOWANYM
ODBIORNIKIEM**



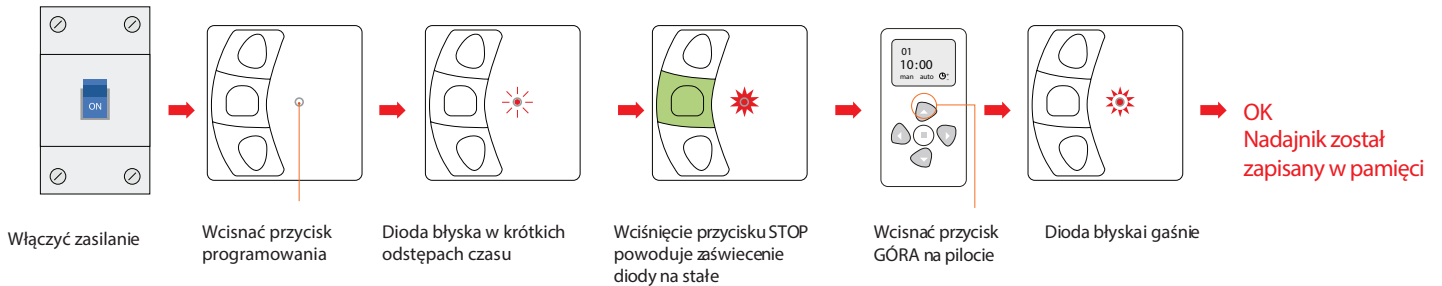
Zmiany należy przeprowadzać tylko w trybie pracy ręcznej. Wprowadzenie nowych ustawień bezpowrotnie kasuje poprzednie. Dłuższa niż 10 sekund przerwa między kolejnymi wciśnięciami przycisku spowoduje automatyczne wyjście bez zapisania wprowadzonych zmian.



**PROGRAMOWANIE
ODBIORNIKA
SERII SHAKKI**



Zmiany należy przeprowadzać tylko w trybie pracy ręcznej. Dłuższa niż 10 sekund przerwa między kolejnymi wciśnięciami przycisku spowoduje automatyczne wyjście bez zapisania wprowadzonych zmian. Odbiornik może zapisać w pamięci do 20 nadajników różnego typu.



**DODAWANIE
NADAJNIKA VENTO
DO PAMIĘCI
ODBIORNIKÓW JAKO
DRUGIEGO LUB
KOLEJNEGO
NADAJNIKA**



Tylko w trybie pracy ręcznej. Dłuższa niż 10 sekund przerwa między kolejnymi wciśnięciami przycisku spowoduje automatyczne wyjście bez zapisania wprowadzonych zmian.

